



Nekrobazillose, wie erkennen?

Der Erreger

- Ein Bakterium, *Fusobacterium necrophorum*
- Normaler Bewohner des Darmtrakts, ist an allen Orten, die mit Kot in Kontakt kommen, in grossen Mengen vorhanden
- Überlebt mehrere Monate in Boden, Kot, Schlamm oder tiefer Einstreu

Welche Tiere trifft es?

- V.a. Jungtiere im Alter von ca. 5 bis 10 Wochen, ev. auch später (geschwächte Tiere)

Wie entsteht die Krankheit?

- Kleine Verletzungen im Maul \Rightarrow Bakterien können eindringen
- Mangelhafte Mineralstoff- und Vitaminversorgung \Rightarrow Verletzungen heilen schlechter
- Der Erreger produziert Giftstoffe \Rightarrow das Gewebe in der Umgebung stirbt ab
- Zunge wird unbeweglich \Rightarrow Tiere fressen und trinken zu wenig \Rightarrow Schwäche
- Tod durch Schwäche, Austrocknung und die Giftstoffe im Blut

Woran erkennt man betroffene Tiere?

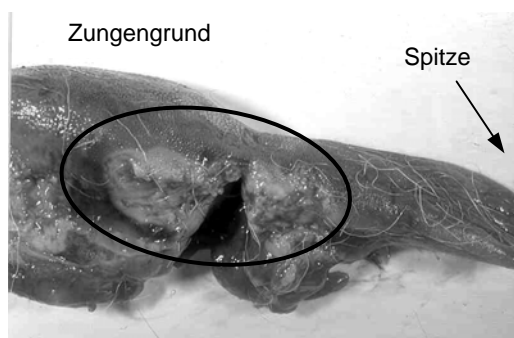


Jungtier gesund: Gerade Kieferlinie



Jungtier mit Nekrobazillose: Vorwölbung am Unterkiefer

Wenn Sie ein totes, verdächtiges Jungtier haben, können Sie die Zunge herauslösen und sich die Oberfläche ansehen.



Eine herausgelöste Zunge. Sie erkennen weiss-gelbe, krümelige Veränderungen. Das Gewebe ist an dieser Stelle abgestorben.



Späteres Stadium, ein Grossteil der Zunge ist weiss-gelblich und abgestorben. Das Tier konnte kaum noch schlucken.

\rightarrow Weiss-gelbliche krümelige bis cremige Veränderungen im Maulbereich: Wahrscheinlich Nekrobazillose!